

今天你坐自动扶梯了吗？

施迈赛

扶梯故障伤人事件时有发生，每每看到“扶梯吃人”的新闻报道，我们都会心有余悸，甚至对自动扶梯的质量安全产生了质疑。



然而，据海峡时代报道，新加坡的建设局（Building and Construction Authority, BCA）在2018年12月20日的新闻发布会称**该国92%的自动扶梯事故是由于使用不当造成的，只有8%的扶梯事故则是由机械性问题导致的。**

例如，从2017年初起，共有八起自动扶梯事故与人们带着婴儿车搭乘扶梯有关，还有其他的**非安全行为**包括没有抓好扶手，搭乘扶梯时接打电话，忽略黄色警示线等**导致扶梯事故。**

今天，小编就来带大家了解一下安全乘坐自动扶梯的相关知识，避免危险发生。



四个危险点

一 围裙板和梯级间

这是最危险、最容易夹脚的地方。自动扶梯运行一定时间后，会遭磨损出现变形，特别是经常超负荷运行、人流量大的扶梯，或者是扶梯跨度比较长的扶梯。此时，围裙板与梯级间的间隙就有可能变大，发生危险。



带小孩乘坐扶梯时，若位置站偏，靠近边缘部位，容易把鞋蹭到围裙板，在摩擦力的作用下，鞋子就很有可能被卷到这条缝隙里。

二 扶手带

相比固定件，移动件的危险系数比较高。电梯扶手带**一直都处于运动的状态**，如果乘坐时不小心把手指伸入**扶手带的缝隙**，就很容易被夹住，所以扶着电梯扶手时，一定要注意手的位置。

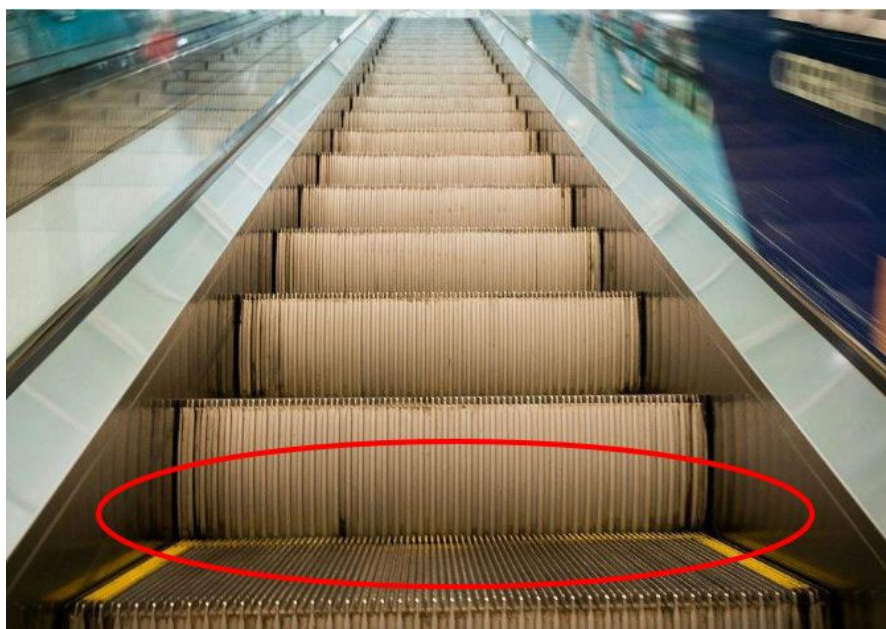
当此间隙变大时，在扶梯运行过程中也容易卡住小孩子脚趾或其他细小物体，**当上下两梯级啮合时，被“咬”入的危险性也急剧升高。**



许多小朋友喜欢停留在扶梯的扶手带入口处玩耍，但扶手带会通过电梯运行直接进入电梯内部，小朋友的手容易被带到扶手带入口处，极有可能被夹伤。因此家长一定要看好孩子，不要让孩子在扶梯口逗留。

三 梯级之间的间隙

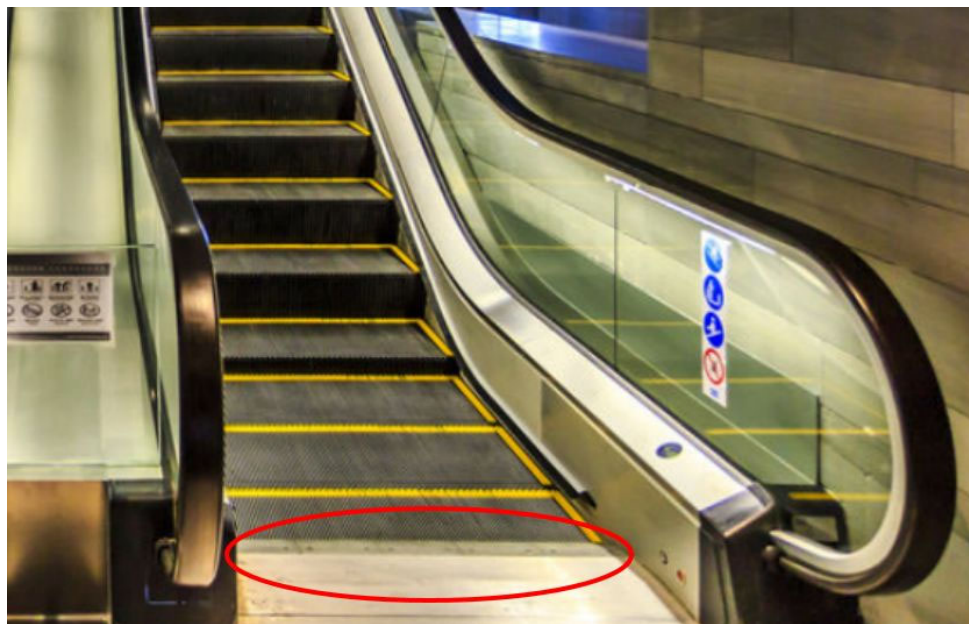
在每级梯级的前端和后端，都涂有一条黄线。在黄色警示线区域是上下两个梯级的啮合区域，上下梯级都有凸起和凹槽，在扶梯运行时，这些凸起和凹槽就像牙齿一样交错在一起。这里的间隙国家标准规定是不大于6毫米。



当此间隙变大时，在扶梯运行过程中也容易卡住小孩子脚趾或其他细小物体，**当上下两梯级啮合时，被“咬”入的危险性也急剧升高。**

四 梳齿板

扶梯的出入口有一排像梳子一样的装置，叫做梳齿，主要作用是防止梯级上的异物随梯级转动至下方引起扶梯的机械损坏。



当梳齿与梯级的间隙增大或是部分梳齿断裂时，会形成相对较大的间隙，如果小孩子的手或是脚被卡进去的话，将会造成夹伤甚至夹断的事故。

8个安全注意

1. 上电梯前确定电梯运行方向，避免踏反。
2. 不要光脚或穿着松鞋带的鞋乘坐扶梯。
3. 穿长裙或手拎物品时，请留意裙摆和物品，谨防被挂住。
4. 进入扶梯时，不要踩在两个阶梯的交界处，以免因前后阶梯的高差而摔倒。
5. 乘坐扶梯时紧握扶手，双脚稳站在梯级内，不能靠在扶梯两边或倚在扶手上。
6. 出现突发状况时，不要紧张，大声呼救，提醒他人马上按下紧急停止按钮。
7. 如不慎摔倒，应两手十指交叉相扣、护住后脑和颈部，两肘向前，护住双侧太阳穴。
8. 避免让儿童和老人单独乘坐电梯，不要在电梯上嬉戏打闹。

1个救命按钮

无论上下，扶梯的一侧下方都应有一个**红色紧急停止按钮**。危险关头，可果断将其按下！



电梯入口扶手处



电梯内侧盖板底部

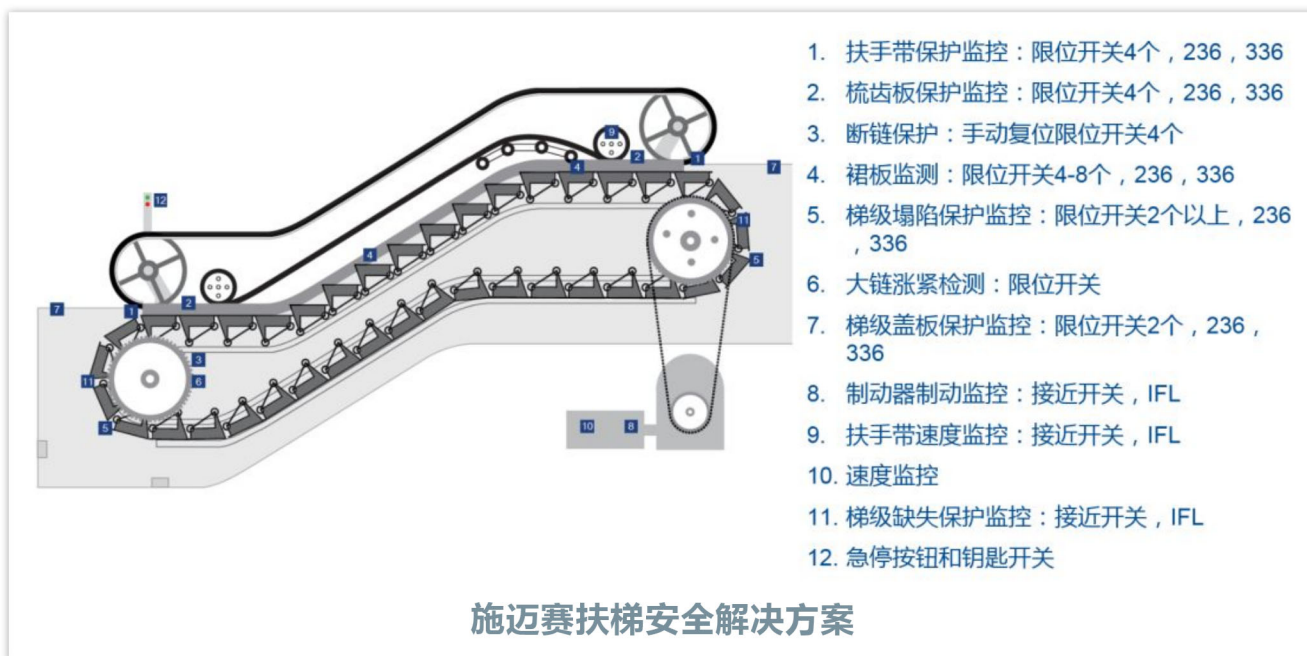


大型电梯中部



施迈赛电梯控制系统和安全开关

确保电梯达到较高的安全标准，并具备操作可靠性



长按识别小程序码

获取施迈赛电梯安全解决方案样本

